

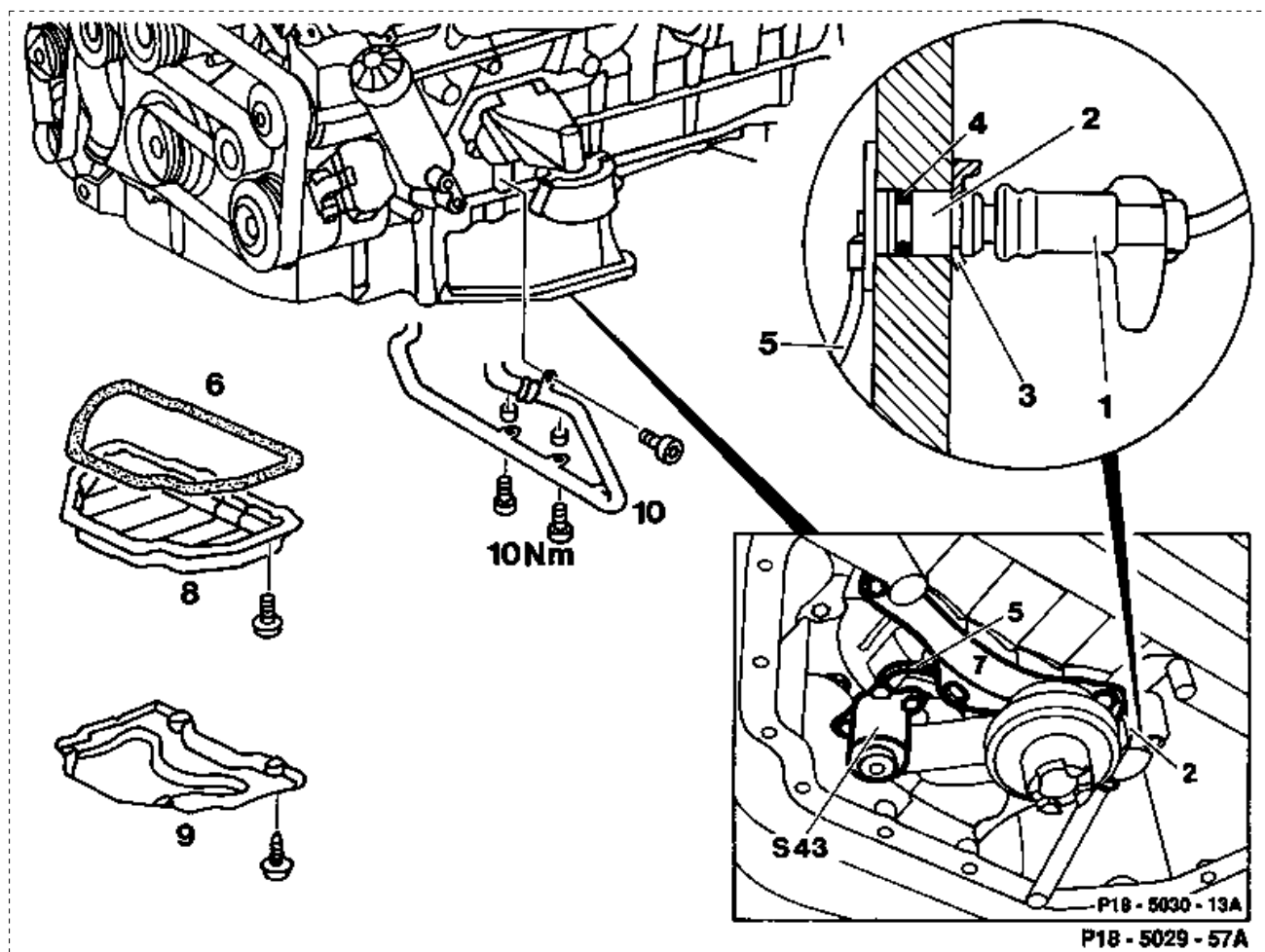
Vorausgegangene Arbeiten:

Motorraumverkleidung unten ausgebaut (WHB 6190).

Motoröl ablassen (18-0020).

Arbeits-Nr. der Arbeitstexte und Arbeitswerte bzw. Standardtexte und

Richtzeiten 18-4111, 4113



Typ 140

Typ 140: Leitung Lufteinblasung (10) unter linkem
Motorträger und Ölwanneunterteil (8)

ab-, anschrauben (10 Nm).

Kabelbinder elektrische Leitung Öldruckgeber an
Ölwanneunterteil

lösen, verbinden.

Ölwanneunterteil (8)

abschrauben, abnehmen, montieren (10 Nm).

Dichtung (6) nach Befund

erneuern.

Stecker (1) Ölstandgeber (S43) an Ölwanne rechts

abziehen, aufstecken.

Sicherung (3) von Stift (2) der Steckverbindung

abziehen, aufstecken.

Typ 129: Saugrohrabstützung (7)

aus-, einbauen.

Ölstandgeber (S43) mit Verbindungskabel (5) und
Stift (2) der Steckverbindung

aus-, einbauen (5 Nm).

Einbauhinweis

Verbindungskabel (5) in Saugrohrabstützung (7) und

Ölabweisblech _____ einclipsen.

O-Ring (4) am Stift (2) der Steckverbindung _____ erneuern.

Motor _____ laufen lassen.

Dichtheit _____ prüfen.

Sonderwerkzeug

